

Referenzprojekte

Projekt: Masterplan JadeWeserPort in Wilhelmshaven

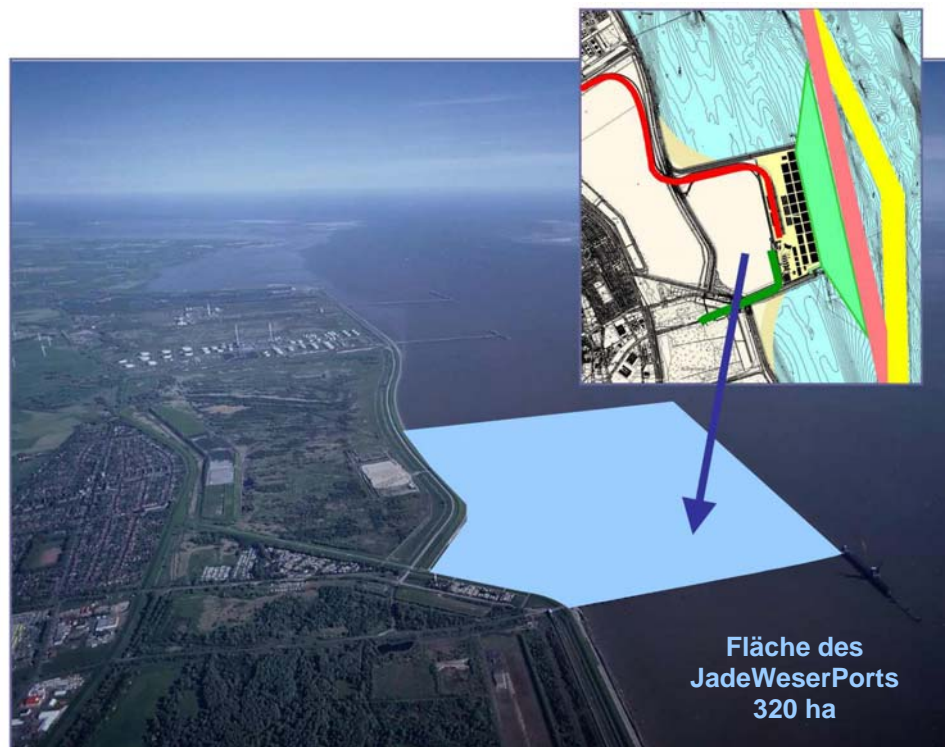
Zeitraum: Mai 2002 - 2004

Auftragsvolumen: 1.450.000 €

Auftraggeber: JadeWeserPort Entwicklungsgesellschaft mbH

Kurzbeschreibung: Im Rahmen der Planungen zum Tiefwasserhafen JadeWeserPort in Wilhelmshaven erbringt IMS folgende Leistungen:

- Erstellung eines Masterplans für die Gesamtmaßnahme.
- Unterstützung bei der Steuerung und Koordination der verschiedenen technischen Fachaufgaben.



Die Leistungen umfassen im Einzelnen:

- Erarbeitung und Festlegung der allgemeinen Planungsrandbedingungen für alle beteiligten Planungsteildisziplinen
- Planung des Flächenlayouts und der Einbindung des Terminals in das Jadeästuar
- Erstellung der Antragsunterlagen für die Planfeststellung (zusammen mit IBL Umweltplanung GBR, Oldenburg)
- Projektsteuerung
- Begleitung des Planfeststellungsverfahrens
- planungsbegleitende Öffentlichkeitsarbeit.