

Referenzprojekte

Projekt: Sanierung Kerosinumfüllstation Lärz
1. Projektphase: Vorbereitende Arbeiten u. Sanierungsplanung

Zeitraum: 1999 - 2002

Auftragsvolumen: ca. 350 TDM ca. 179.000 €

Herstellkosten: ca. 2,2 Mio. DM ca. 1.125.000 €

Auftraggeber: Betrieb für Bau und Liegenschaften Mecklenburg-Vorpommern
 Geschäftsbereich Neubrandenburg

Kurzbeschreibung: Planung und Überwachung der Gesamtsanierung durch Einbringen von Dichtwandriegeln im Grundwasseran- und -abstrom als Vertikalabdichtung und Abdeckung des Schadensbereiches mit Horizontalabdichtung / Nachsorge und Betriebshandbuch.



Sanierungsvorbereitende Arbeiten

- Durchführung und Auswertung zu geotechnisch-grundbaulichen Trassenerkundungen
- Durchführung von Bodenaufschlüssen und Wasserbeprobungen für bauchemische Untersuchungen
- Vorbereitung, Abwicklung und Überwachung der sanierungsvorbereitenden Arbeiten

Sanierungsplanung

- Grundleistungen nach HOAI für Leistungsphasen 3 bis 7.



Bauoberleitung, örtliche Bauüberwachung und fachliche Begleitung

Referenzprojekte

- Projekt:** Sanierung Kerosinumfüllstation Lärz,
2. Projektphase: Nachsorgekonzept und Betriebshandbuch
- Zeitraum:** 2002 - 2004
- Auftragsvolumen:** 10.000 €
- Auftraggeber:** Betrieb für Bau und Liegenschaften Mecklenburg-Vorpommern,
 Geschäftsbereich Neubrandenburg
- Kurzbeschreibung:** Nachsorgekonzept und Erstellen eines Betriebshandbuches für das
 Sicherungsbauwerk aus Horizontal- und Vertikalabdichtung

1. Nachsorgekonzept

- Funktionskontrolle von Bauwerken
- Langzeiterhaltung (Unterhaltung, Erneuerung)
- Überwachung der Wirkungspfade
- Betriebshandbuch und Dokumentation.

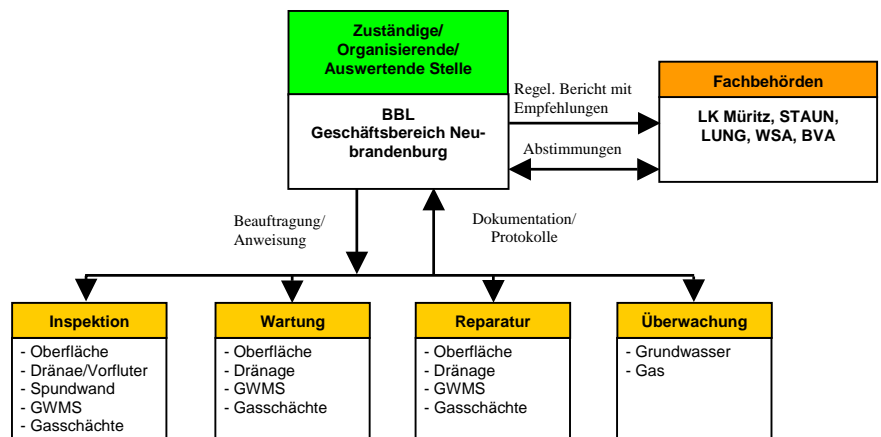
2. Betriebshandbuch

Berichtsband

- Stammdaten des Standortes, Funktion des Betriebshandbuches
- Organisation / Verantwortlichkeiten, Nachsorgetätigkeiten
- Informations-, Dokumentations- und Aufbewahrungspflichten
- Qualifikation der Beteiligten.

Anlagenband

- Planunterlagen, vorliegende Bescheide und Berichte
- Organigramme / Übersichten
- Allgemeine Anweisungen und Notrufnummern
- Arbeitsanweisungen für
 - Inspektionsarbeiten, Wartungsarbeiten
 - Instandsetzungsarbeiten / Reparaturen
 - Überwachung des Grundwassers, Überwachung der Gasphase
- Maßnahmepläne bei Auffälligkeiten / Schäden.



Organigramm der Projektstruktur „Nachsorge“