

Referenzprojekte

Projekt: Flächenerweiterung der Airbus-Werke in Hamburg
- Kaianlage für RoRo- und LoLo-Umschlag inkl. HWS-Wand

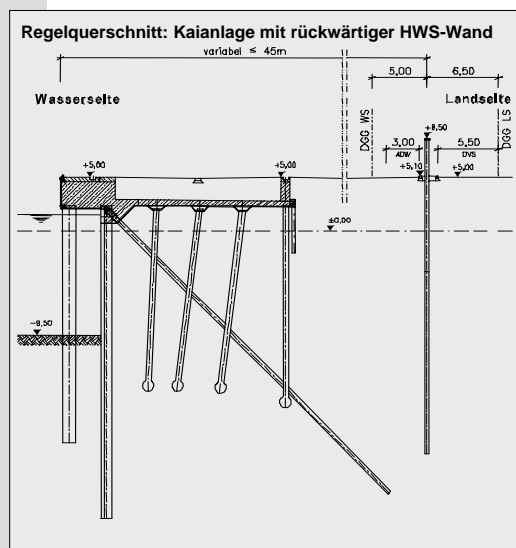
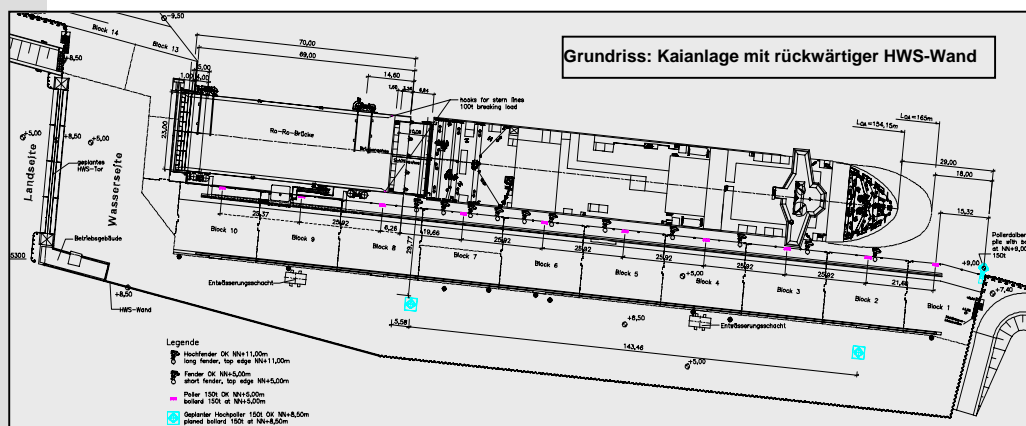
Zeitraum: 1999 – 2002

Auftragsvolumen: 397.266 €

Herstellkosten: ca. 8.500.000 €

Auftraggeber: Realisierungsgesellschaft Finkenwerder mbH, Hamburg

Kurzbeschreibung: Bau einer Kaianlage (inkl. rückwärtiger HWS-Wand) für den RoRo- und LoLo-Umschlag von Flugzeugbaukomponenten des Airbus A380.



Leistungsdaten:

- Kaifläche mit $l \approx 300\text{ m}$, $b_{\max} = 45\text{ m}$, GOK bei NN +5,0 m.
- Auf Ortbetonpfählen sowie einfach verankerter Spundwand tiefgegründete Kaiplatte, im Kai-kopfbereich auf Reibepfählen aufgelagert. Auslegung erfolgte nach im Hamburger Hafengebiet gebräuchlichen Lastansätzen.
- Kaianlage mit allen im Hafengebäude üblichen Ausrüstungsgegenständen wie Pollern, Fensterkonstruktionen, Schutthaltern, Steigeleitern, Trinkwasserversorgungsleitungen etc. sowie den für den Einsatz von Portalkränen erforderlichen Bauelementen.
- Unverankerte HWS-Wand inkl. Leitungsdurchführungen.

Planungsleistungen:

- Projektmanagement (inkl. Erarbeitung der Planfeststellungsunterlagen, Mitwirkung bei der Vergabe)
- Entwurfs- und Ausschreibungsplanung in Zusammenarbeit mit dem Ingenieurbüro Binnewies
- Prüfung der Bauausführungsunterlagen und baubegleitende Beratung.