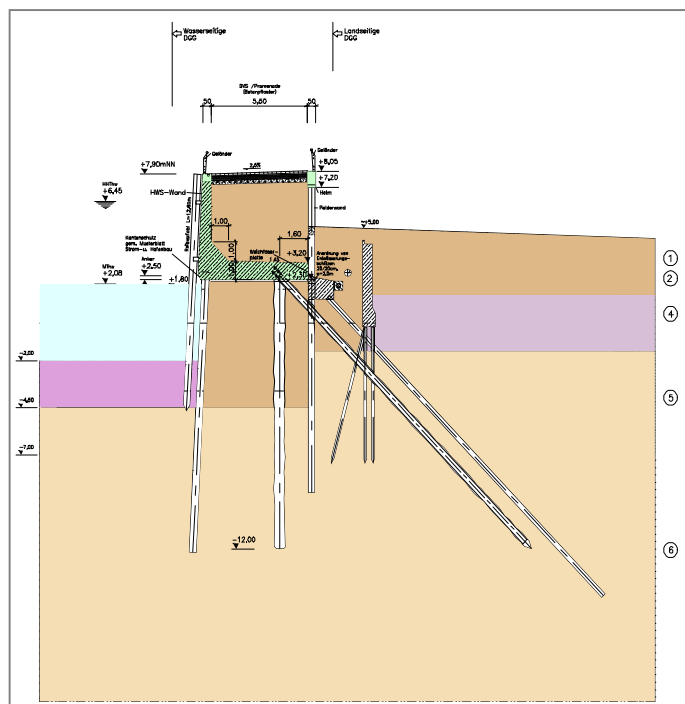


Referenzprojekte

Projekt:	Hochwasserschutz Billwerder Neuer Deich - Haken - Entwurfs-/Ausführungsplanung, Begleitung der Vergabe sowie Prüfung der Bauausführungsunterlagen
Zeitraum:	2000 - 2002
Auftragsvolumen:	108.000 €
Herstellkosten:	ca. 10.226.000 €
Auftraggeber:	Freie und Hansestadt Hamburg Baubehörde, Amt für Wasserwirtschaft

Kurzbeschreibung: Die Freie und Hansestadt Hamburg, vertreten durch die Baubehörde, Amt für Wasserwirtschaft, plant im Zuge der Erhöhung der Hochwasserschutzanlagen im Bereich des Hochwasserschutzes Billwerder Neuer Deich einen neuen öffentlichen Hochwasserschutz. Dieser wurde ca. 1966 errichtet und 1976 erhöht und entspricht sowohl in seiner Konstruktion, Bauhöhe und Trassenführung nicht mehr den neuen Grundsätzen des Hochwasserschutzes und der Deichordnung.



Nachdem die IMS Ingenieurgesellschaft mbH im Zeitraum 1997 – 2000 bereits die Vor-, Entwurfs- und Genehmigungsplanung durchgeführt hatte, wurde sie von der Baubehörde, Amt für Wasserwirtschaft auch mit den Leistungsphasen der HOAI 5 bis 7 und teilweise 8 der Objektplanung § 55 für die neue Hochwasserschutzanlage beauftragt.

Die Ausschreibungen sind nach Fachlosen getrennt aufzustellen für:

- Fachlos 1 – Konstruktiver Ingenieurbau
- Fachlos 2 – Straßenbau, Entwässerung Verkehrsfläche
- Fachlos 3 – Metallbau (Geländer, Schutzzaun, Korrosionsschutz).